

# DOPPELFILTER F605

## Anwendungsbereiche

Der Doppelfilter F605 ist ein vielseitig einsetzbarer Filter für flüssige Medien. Der F605 zeichnet sich durch einen kontinuierlichen Filterbetrieb während der Reinigungsphase und den Einsatz geringer Filterfeinheiten aus. Der Siebwechsel kann durch die Ausrüstung mit unterschiedlichen Deckelverschlüssen optimiert werden.

Der Verschmutzungsgrad kann optional über verschiedene Differenzdruckanzeiger überwacht werden. Weitere Optionen, wie z.B. Magneteinsätze oder Schutzanoden, ermöglichen eine anlagenindividuelle Anpassung.

## Kurzbeschreibung

Der Doppelfilter besteht aus zwei Einzelfiltern, die über Zwei-Wege-Kugelhahnarmaturen mit L-Bohrung abwechselnd betrieben werden können. In der Standardausführung bestehen die Einzelfilter aus geschweißten Gehäusen mit je einem durch Schrauben und Muttern befestigten Deckel. Entlüftungsvorrichtungen in den Deckeln und Entleerungsvorrichtungen in den Gehäusen gehören zum Lieferumfang.

Der Filter ist mit einem Korb- oder Ringsieb ausgestattet. Das zu filternde Medium durchströmt den Siebeinsatz von innen nach außen. Der Siebeinsatz besteht aus einem Lochblech, das wahlweise mit Geweben verschiedener Maschenweiten bespannt werden kann.



## Technische Daten & Ausführungen

Nennweite:	DN25 – DN100
Betriebsmedium:	Flüssigkeiten
Durchfluss:	max. 70 m³/h
Auslegungsdruck:	16 bar

Komponenten	Standard	Kundenspezifisch
Siebeinsatz:	Korbsieb	Ringsieb
Filterfeinheit:	80 – 1000 µm (Gewebe mit Stützblech) ab 1 mm (Lochblech)	10 – 60 µm nach Kundenspezifikation
Filterverschluss:	Schrauben und Muttern	Bügelverschluss DN 25 – 50 Hebelschnellverschluss DN 50 – 100 Kreuzschnellverschluss DN80 - 100
Entleerungs-, Entlüftungsvorrichtung:	Schraube (Edelstahl)	Kugelhahn; nach Kundenspezifikation
Anschlüsse:	Flansch nach DIN EN 1092-1/11/B1	nach Kundenspezifikation

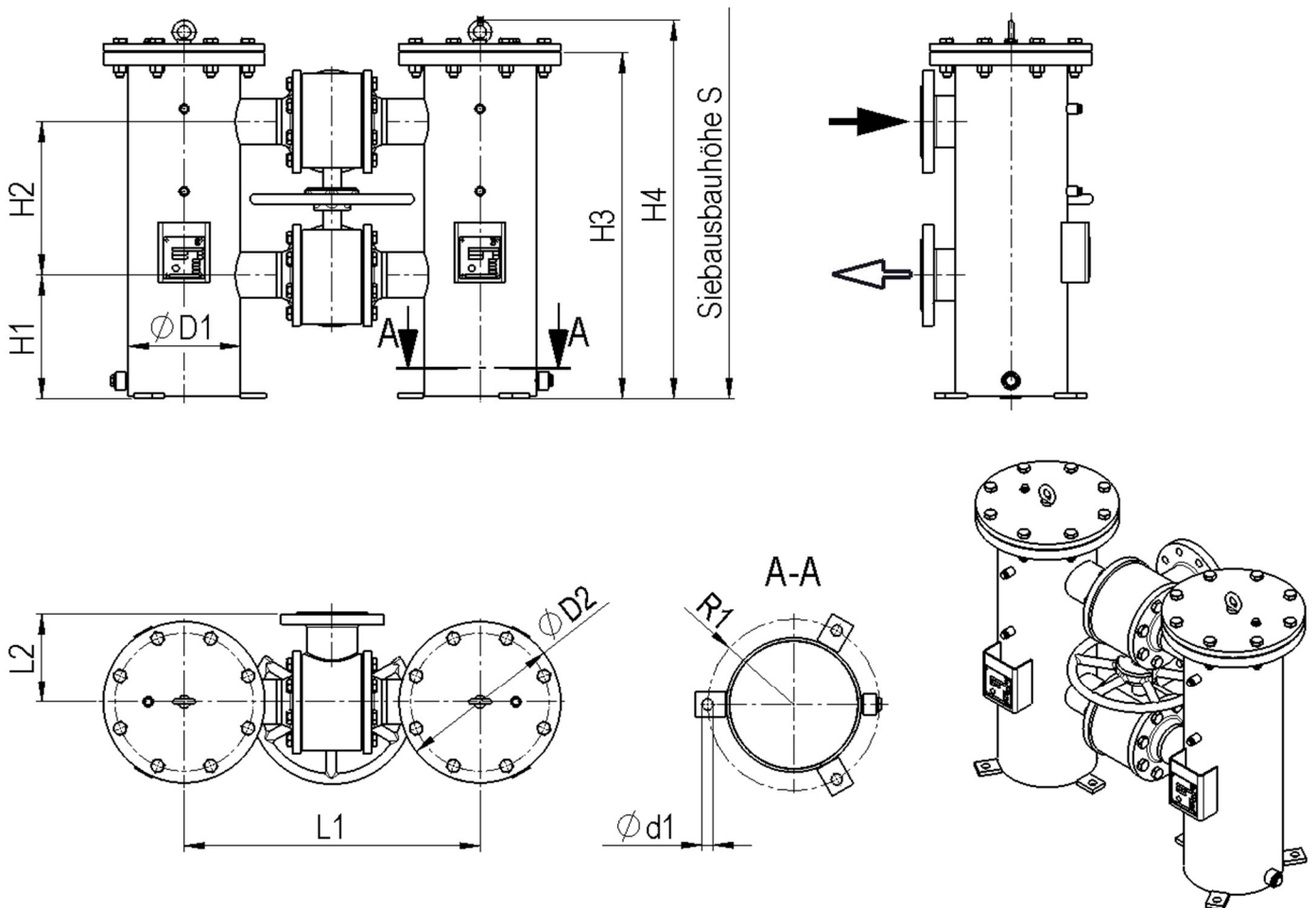
Werkstoffe		
Gehäuse und Deckel:	1.4541 / 1.4571	P235GH / P265GH, 1.4571
Deckeldichtung:	C4400	EPDM, FPM, PTFE, NBR
Siebeinsatz (Lochblech / Gewebe):	1.4301, 1.4301 / 1.4401	1.4571, 1.4571 / 1.4401, Messing / Bronze, Hastelloy C4

Oberflächenbehandlung			
Gehäuse innen:	Edelstahl	Glasperlengestrahlt; gebeizt und passiviert	nach Kundenspezifikation
	Stahl	Konservierungsöl	nach Kundenspezifikation
Gehäuse außen:	Edelstahl	Glasperlengestrahlt; gebeizt und passiviert	nach Kundenspezifikation
	Stahl	Kunsthharzlack RAL5018	nach Kundenspezifikation

Optionen	
Differenzdruckanzeiger (optisch / elektrisch), Opferanode, Filterständer, Magneteinsatz	

Weitere Ausstattungen und kundenspezifische Lösungen auf Anfrage.

# DOPPELFILTER F605



DN	PN bar	ØD1 mm	ØD2 mm	H1 mm	H2 mm	H3 mm	H4 mm	L1 mm	L2 mm	R1 mm	Ød1 mm	S mm	Inhalt dm <sup>3</sup>	Durchflussleistung m <sup>3</sup> /h	Filterfläche		Gewicht ca. kg
															KS*	RS*	
															cm <sup>2</sup>		
25	16	76	165	95	155	325	383	268	93	68	14	630	1	4,5	180	-	30
50	16	114	200	125	210	420	595	358	149	87	14	830	4,5	18	500	760	60
80	16	219	315	240	300	675	740	575	155	140	18	1370	24	45	1850	2950	180
100	16	219	315	265	345	770	835	606	175	140	18	1560	25	70	2100	3300	220

\* KS = Korbsieb

\* RS = Ringsieb

Umschaltung bis DN50 mit Hebel, ab DN80 mit Handrad.

Größere Nennweiten, höhere Betriebsdrücke sowie weitere kundenspezifische Ausführungen auf Anfrage.

Die Durchflussleistungen gelten für eine Eintrittsgeschwindigkeit von 2,5 m/s in Druckleitungen, einer Viskosität von 1 mPas (Wasser) und Filterfeinheiten  $\geq 80 \mu\text{m}$ . Für Saugleitungen empfehlen wir die halbe Durchflussmenge.