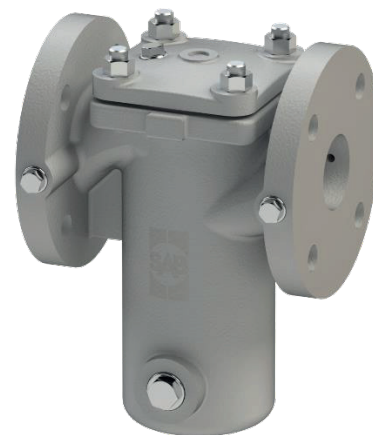


EINFACHFILTER F118VA

Anwendungsbereiche

Der Einfachfilter Typ F118VA, aus rostfreiem Edelstahl, ist ein vielseitig einsetzbarer Filter für flüssige Medien. Durch die Verwendung hochwertiger Werkstoffe ist der Filter für den Einsatz mit hoch korrosiven Medien geeignet. Auch zeichnet er sich durch hohe Leistung, geringen Platzbedarf sowie leichte und schnelle Reinigungsmöglichkeit aus. Der Verschmutzungsgrad kann optional über verschiedene Differenzdruckanzeiger überwacht werden. Weitere Optionen, wie z.B. Magneteinsätze oder Schutzanoden, ermöglichen eine anlagenindividuelle Anpassung.



Kurzbeschreibung

Der Filter besteht aus einem Gussgehäuse mit gegenüberliegenden, höhengleichen Anschlussflanschen. Der Deckel wird durch Stiftschrauben und Muttern befestigt. Der Filter ist mit einem Korb- oder Ringsieb ausgestattet. Das zu filternde Medium durchströmt den Siebeinsatz von innen nach außen. Der Siebeinsatz besteht aus einem Lochblech, das wahlweise mit Geweben verschiedener Maschenweiten bespannt werden kann.

Technische Daten & Ausführungen

Nennweite:	DN50 – DN150
Betriebsmedium:	Flüssigkeiten
Durchfluss:	max. 160 m³/h
Auslegungsdruck:	16 bar

Komponenten	Standard	Kundenspezifisch
Siebeinsatz:	Korbsieb	Ringsieb
Filterfeinheit:	80 – 1000 µm (Gewebe mit Stützblech) ab 1 mm (Lochblech)	10 – 60 µm nach Kundenspezifikation
Filterverschluss:	Gr. 1 – 4: Deckel mit Stiftschrauben und Muttern (Typ F118VA)	
Entleerungsvorrichtung:	Entleerungsschraube	Kugelhahn
Entlüftungsvorrichtung:	Entlüftungsschraube	Kugelhahn
Anschlüsse:	Flansch nach DIN EN 1092-2	nach Kundenspezifikation

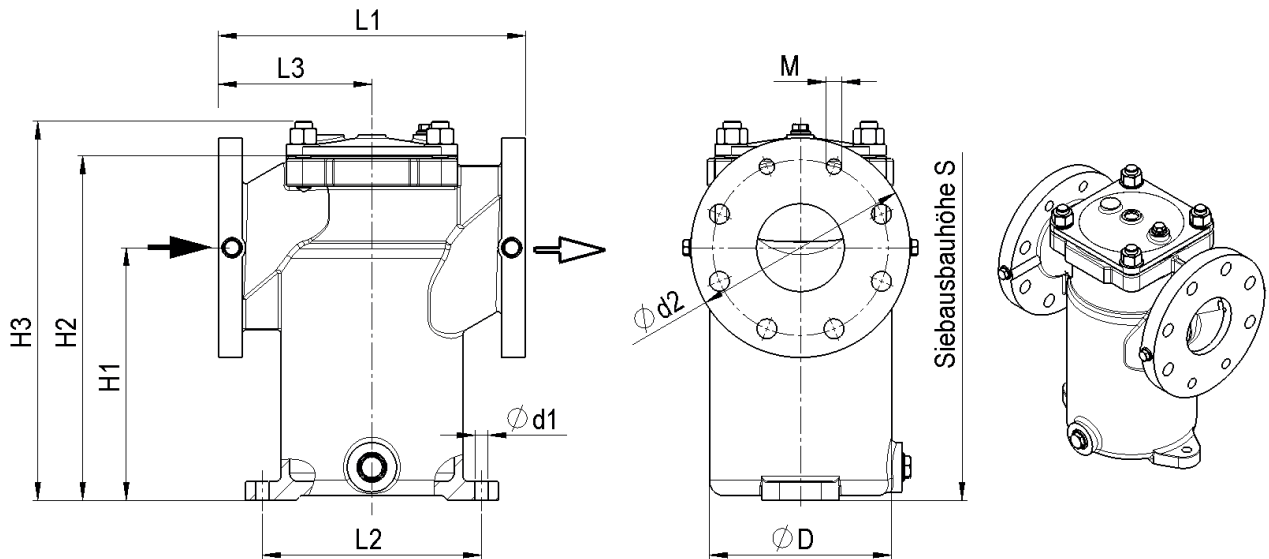
Werkstoffe		
Gehäuse und Deckel:	1.4408	nach Kundenspezifikation
Deckeldichtung:	NBR	EPDM, FPM, PTFE, MPQ
Siebeinsatz (Lochblech / Gewebe):	1.4301, 1.4301 / 1.4401	1.4571, 1.4571 / 1.4401, Messing / Bronze, Hastelloy C4

Oberflächenbehandlung			
Gehäuse innen:	Edelstahl	Glasperlengestrahlt	nach Kundenspezifikation
Gehäuse außen:	Edelstahl	Glasperlengestrahlt	nach Kundenspezifikation

Optionen	
Differenzdruckanzeiger (optisch / elektrisch), Opferanode, Magneteinsatz	

Weitere Ausstattungen und kundenspezifische Lösungen auf Anfrage.

EINFACHFILTER F118VA



Gehäusegröße	DN	PN	ØD	H1	H2	H3	L1	L2	L3	Ød1	Ød2	M	S	Inhalt	Durchflussleistung	Filterfläche		Gewicht ca.
	F118S	F118S				KS*										RS*	F118S	
	bar	mm	mm	mm	mm	mm	mm	mm	mm	mm	mm	mm	dm ³	m ³ /h	cm ²	cm ²	kg	
1	50	16	100	180	230	262,5	190	-	95	-	165	-	480	1	18	250	440	14
2	80	16	166	230	314	345	280	200	140	12	200	-	660	5,5	45	680	1140	26,6
3	100	16	176	325	428	457	318	215	159	14	220	-	860	8	70	920	1530	37,5
4	150	16	260	390	540	611	462	310	231	18	285	M20	1090	24	160	1860	2720	80

* KS = Korbisieb

* RS = Ringsieb

Größere Nennweiten, höhere Betriebsdrücke sowie weitere kundenspezifische Ausführungen auf Anfrage.

Die Durchflussleistungen gelten für eine Eintrittsgeschwindigkeit von 2,5 m/s in Druckleitungen, einer Viskosität von 1 mPas (Wasser) und Filterfeinheiten $\geq 80 \mu\text{m}$. Für Saugleitungen empfehlen wir die halbe Durchflussmenge.